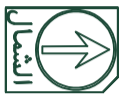
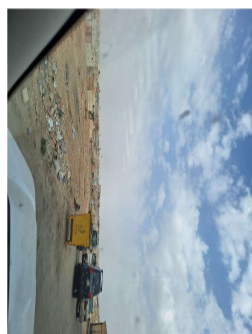


مقياس الرسم ٢٥٠٠/١

صورة جوية



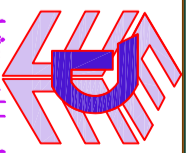
صور من الطبيعة توضح الموقع



احداثيات الموقع

رقم	شماليات	شرقيات
1	2668656.607	731058.379
2	2668666.198	731075.930
3	2668648.647	731085.520
4	2668639.057	731067.970
5		
6		
7		
8		
9		

نموذج كروكي مساحي



دار الابتكار للاستشارات الهندسية

DAR ALIBTKAR ENGINEERING CONSULTANTS

تصميم مساحي - تصميم داخلي - اشراف ادارة مشروعات - خدمات سلامة

تخطيط - رفع مساحي - دراسة الاحمال الكهربية

عنا المكتب: الشمع شرق الموالح - المينج شرق بابنا المر الازرق - مبنى رقم ٣٣٣

EMAIL - dar.alibtkar.business@gmail.com TEL - 0570426636

بيانات صاحب المعاملة

الاسم	كروكي مساحي
المؤسسة	الخروج
رقم القطعة	١٠
رقم المخطط	٤٩٤
حسب	الخروج - مشرف
رقم المسك	٢١١٥٠٢٠٣٠٩٧
تاريخ المسك	

الأبعاد والحدود

الاتجاه	الحدود من واقع المسك	الأبعاد من واقع الطبيعة
شمالا	قطعة رقم ٢	٢٠٠٠
جنوبا	شارع عرض ١٥,٠٠ متر	٢٠٠٠
شرقا	قطعة رقم ٩	٢٠٠٠
غربا	قطعة رقم ١١	٢٠٠٠
	المساحة	٢٤٠٠٠ م ^٢

الاتجاه	الحدود من واقع الطبيعة	الأبعاد من واقع الطبيعة
شمالا	قطعة رقم ٢	٢٠٠٠
جنوبا	شارع عرض ١٥,٠٠ متر	٢٠٠٠
شرقا	قطعة رقم ٩	٢٠٠٠
غربا	قطعة رقم ١١	٢٠٠٠
	المساحة	٢٤٠٠٠ م ^٢

المكتب الهندسي

اسم المكتب	دار الابتكار للاستشارات الهندسية
الختم	
تاريخ الاعتماد	١٤٤٥/٠٧/١٩ هـ

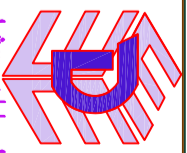
صورة جوية

صور من الطبيعة توضح الموقع

احداثيات الموقع

رقم	شماليات	شرقيات
1	2668656.607	731058.379
2	2668666.198	731075.930
3	2668648.647	731085.520
4	2668639.057	731067.970
5		
6		
7		
8		
9		

نموذج كروكي مساحي



دار الابتكار للاستشارات الهندسية

DAR ALIBTKAR ENGINEERING CONSULTANTS

تصميم مساحي - تصميم داخلي - اشراف ادارة مشروعات - خدمات سلامة

تخطيط - رفع مساحي - دراسة الاحمال الكهربية

عنا المكتب: الشمع شرق الموالح - المينج شرق بابنا المر الازرق - مبنى رقم ٣٣٣

EMAIL - dar.alibtkar.business@gmail.com TEL - 0570426636

بيانات صاحب المعاملة

الاسم	كروكي مساحي
المؤسسة	الخروج
رقم القطعة	١٠
رقم المخطط	٤٩٤
حسب	الخروج - مشرف
رقم المسك	٢١١٥٠٢٠٣٠٩٧
تاريخ المسك	

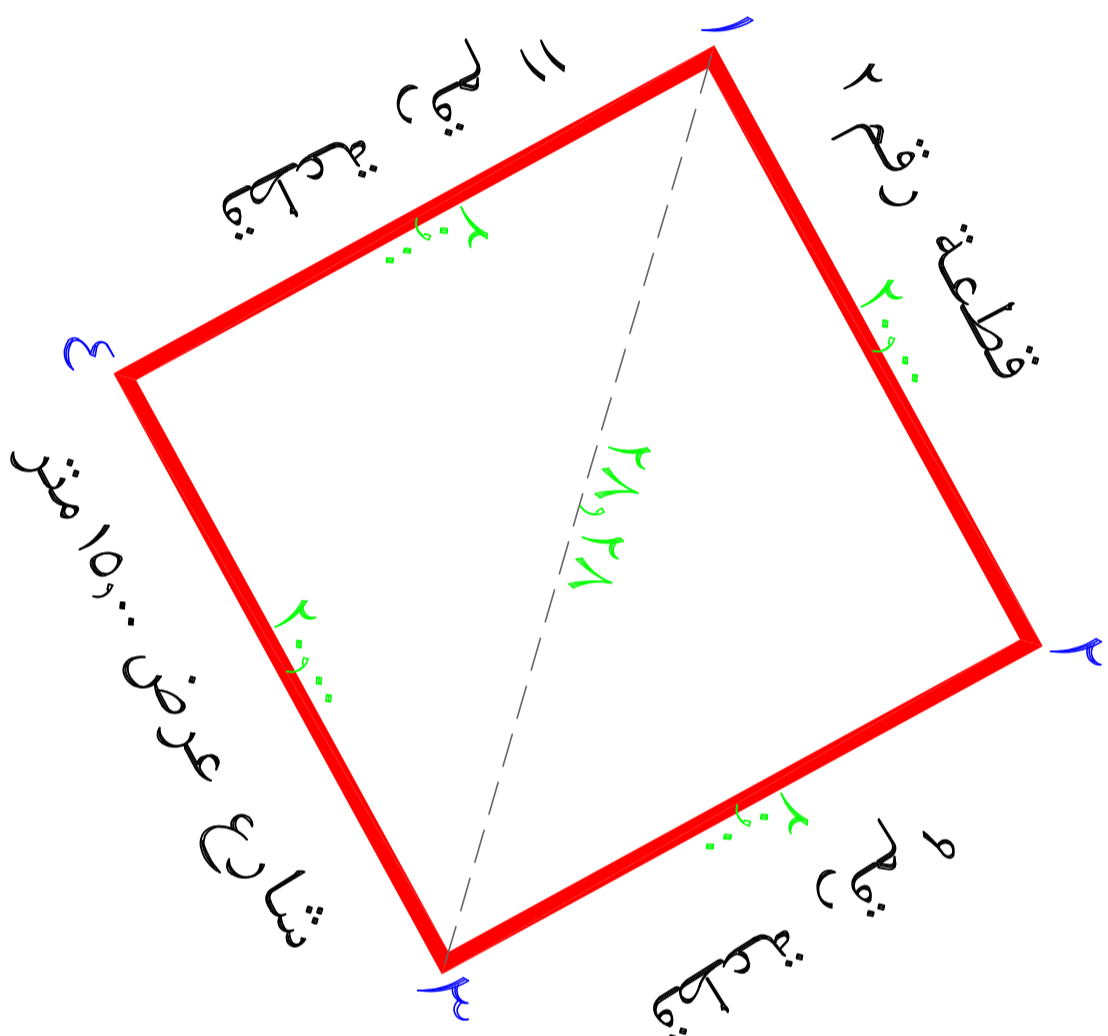
الأبعاد والحدود

الاتجاه	الحدود من واقع المسك	الأبعاد من واقع الطبيعة
شمالا	قطعة رقم ٢	٢٠٠٠
جنوبا	شارع عرض ١٥,٠٠ متر	٢٠٠٠
شرقا	قطعة رقم ٩	٢٠٠٠
غربا	قطعة رقم ١١	٢٠٠٠
	المساحة	٢٤٠٠٠ م ^٢

الاتجاه	الحدود من واقع الطبيعة	الأبعاد من واقع الطبيعة
شمالا	قطعة رقم ٢	٢٠٠٠
جنوبا	شارع عرض ١٥,٠٠ متر	٢٠٠٠
شرقا	قطعة رقم ٩	٢٠٠٠
غربا	قطعة رقم ١١	٢٠٠٠
	المساحة	٢٤٠٠٠ م ^٢

المكتب الهندسي

اسم المكتب	دار الابتكار للاستشارات الهندسية
الختم	
تاريخ الاعتماد	١٤٤٥/٠٧/١٩ هـ

تم الرفع من واقع الطبيعة
مقياس الرسم ٣٠٠ / ١حد المجاورين
حد المسك