



صور من الموقع



كروكي مساحي

صاحب الملك

رقم الهوية

٥١٠١٨٤٠٠٠٦٧٩

رقم الصك

بدون

قطعة رقم

بدون

مخطط رقم

الرياض

المنطقة

الخالدية

الموقع

الخالدية

الحى

التاريخ

٢٠٢٤/٥/٢٢

الختم



البيان

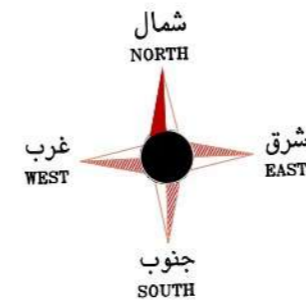
مدير المكتب / م / سعد الزهراني

مدير قسم المساحة / م / ابراهيم المهدي

مساح المكتب / م / خليل موسى



تم اعتماد التقارير المساحية من قبل ABECO



الاحداثيات

رقم النقطة	شماليات	شرقيات
1	2724852.0912	676272.9032
2	2724836.8437	676190.2986
3	2724799.6316	676204.4092
4	2724812.3792	676280.8536

بيانات الارض

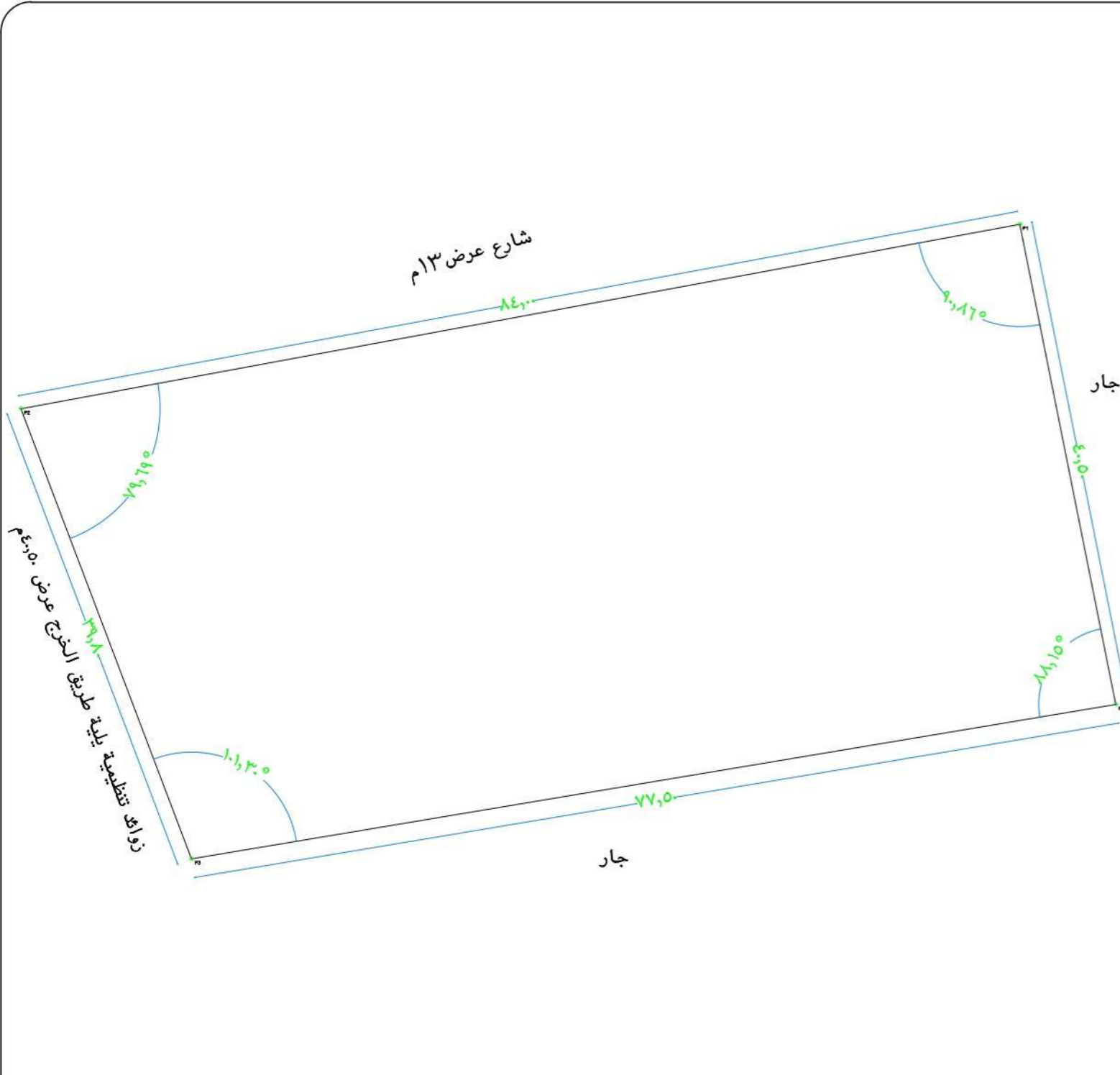
نوعية الصك	سكني	تجاري	زراعي	قطعة ارض
	●	●	○	○
طبيعة الأرض	يوجد مباني		ارض فضاء	○
الأرض على الطبيعة	ارض يوجد فيها شبك		غير مبترة	○
المخطط على الطبيعة	منفذ	غير منفذ	عشوائى	○

اقرار

جرى الوقوف على الطبيعة من قبل مكتب اكنان البناء للاستشارات الهندسية بارشاد المالك

ملحوظة

الصك مطابق مساحة و حدود مع تبديل اطوال الحد الشرقى مع الغربى كما ان عرض الطريق فى الحد الشمالى على الطبيعة ١٣ م



الاتجاه

الاطوال والحدود بموجب الصك

الاتجاه

الاطوال والحدود بموجب الطبيعة

الاتجاه	الاطوال والحدود بموجب الصك	الاتجاه	الاطوال والحدود بموجب الطبيعة
شمال	شارع عرض ١٥ م بطول (٨٤) متر	شمال	شارع عرض ١٣ م بطول (٨٤) متر
جنوب	جار بطول (٧٧,٥) متر	جنوب	جار بطول (٧٧,٥) متر
شرق	جار بطول (٣٩,٨) متر	شرق	جار بطول (٤٠,٥) متر
غرب	زواك تنظيمية يلية طريق الخرج عرض ٤.٥ م بطول (٤٠,٥) متر	غرب	زواك تنظيمية يلية طريق الخرج عرض ٤.٥ م بطول (٣٩,٨) متر
المساحة	٢م ٣٢١٣,١٣	المساحة	٢م ٣٢١٣,١٣